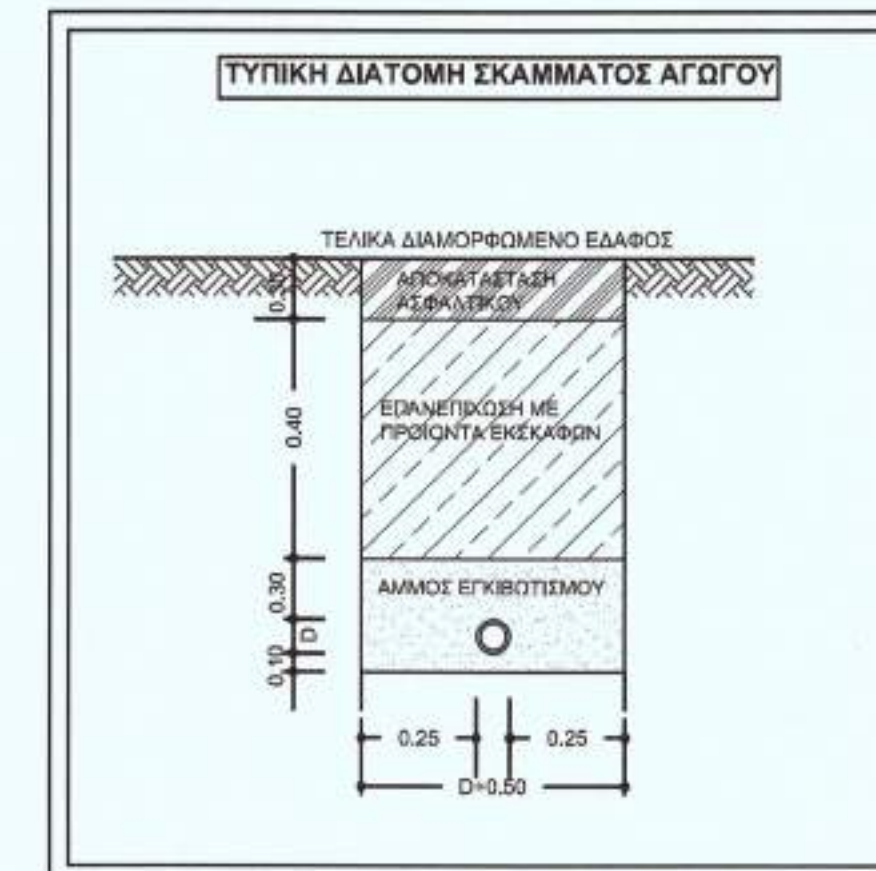
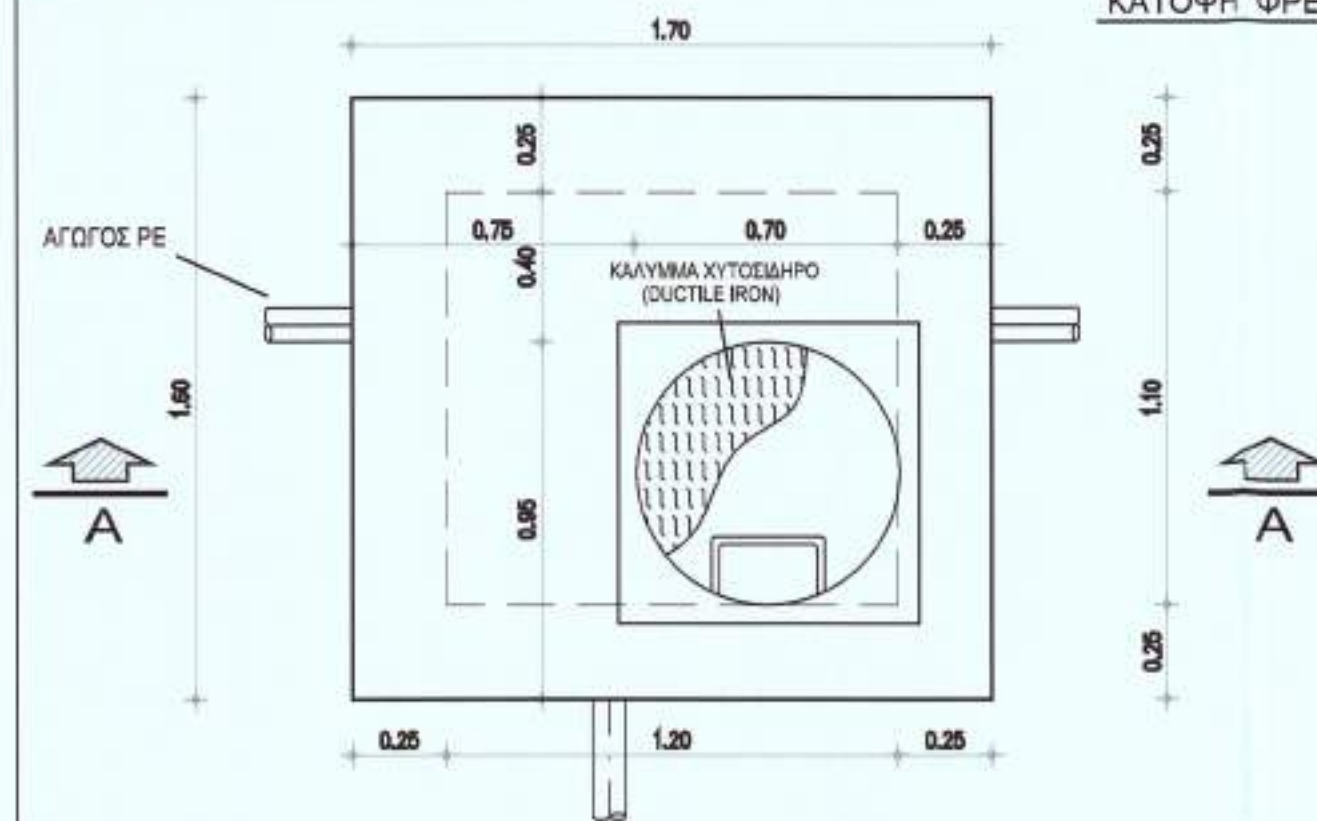
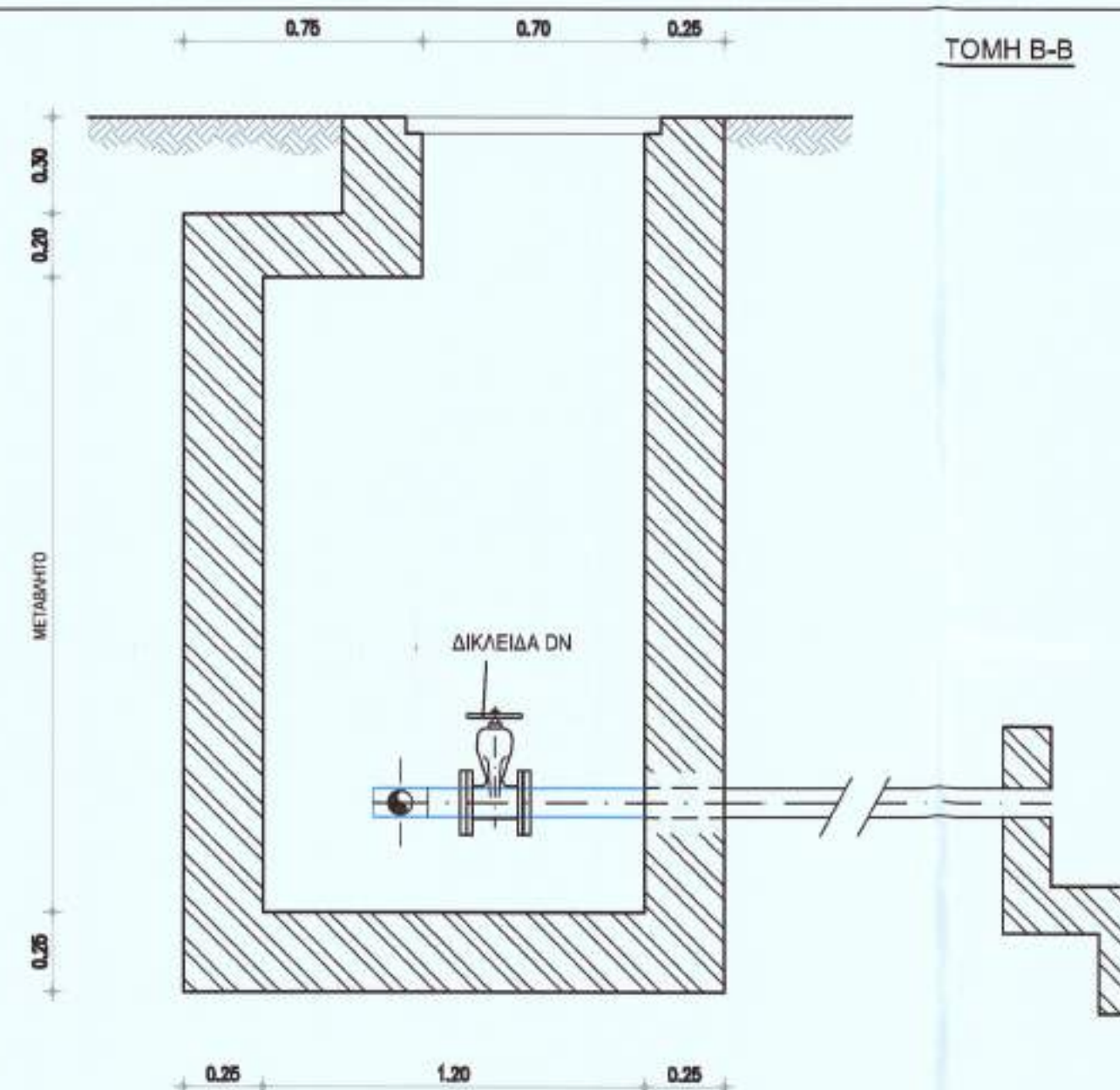


ΤΥΠΙΚΟ ΦΡΕΑΤΙΟ  
ΕΚΚΕΝΩΤΗ-ΔΙΑΚΛΑΔΩΣΗΣ

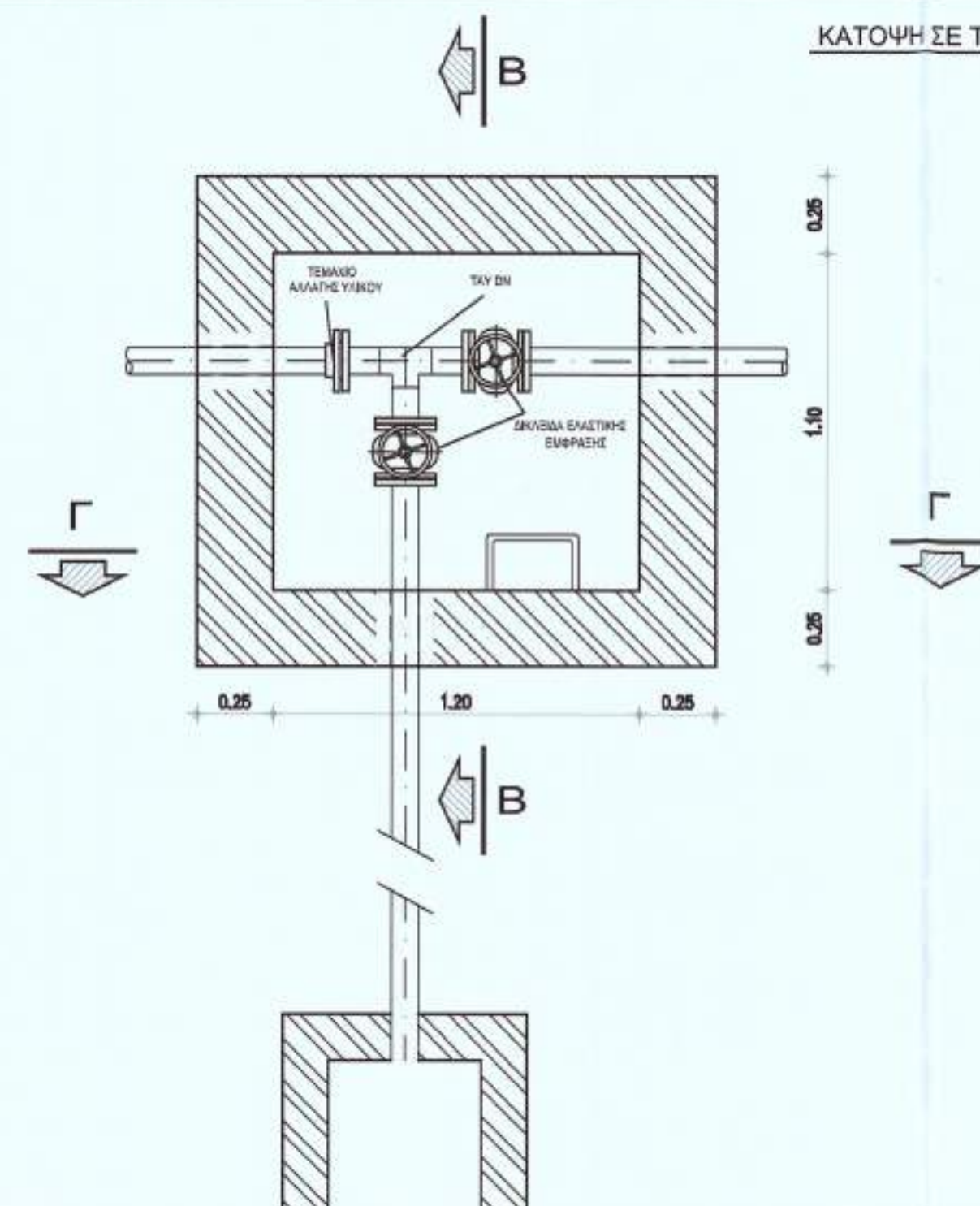
ΚΑΤΟΨΗ ΦΡΕΑΤΙΟΥ



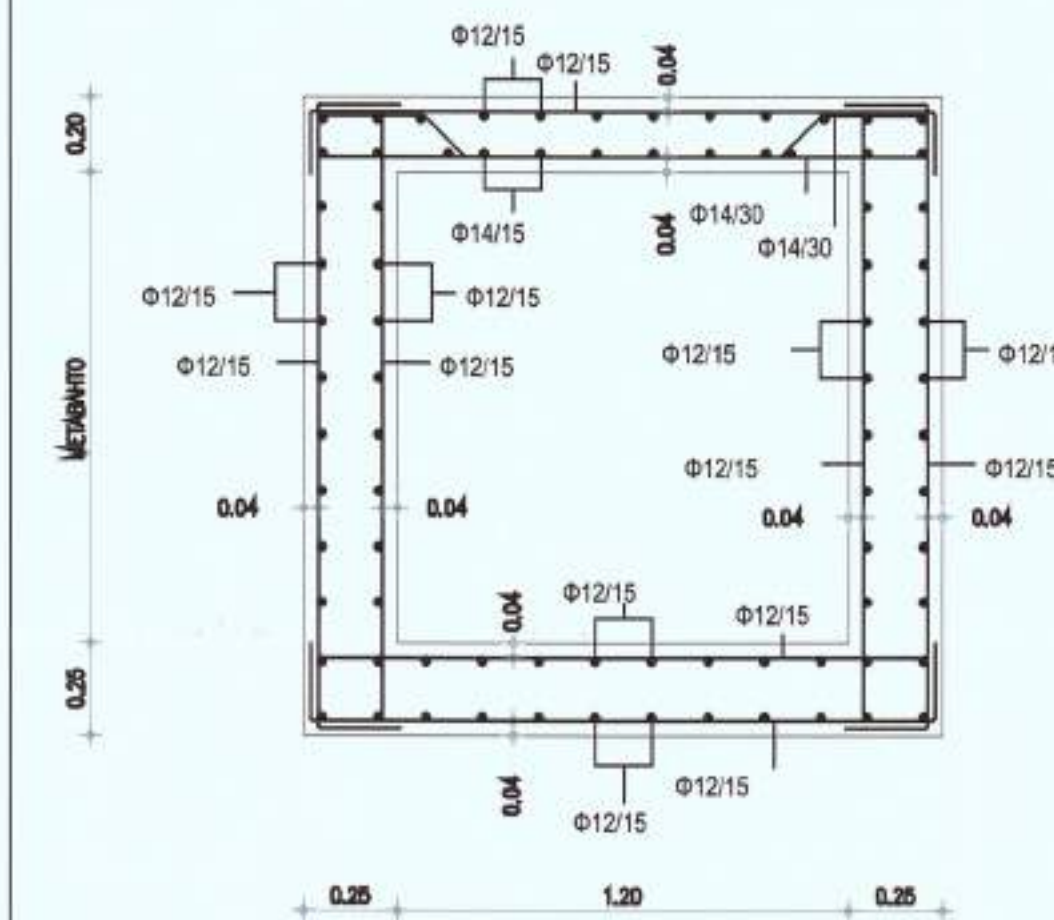
TOMH B-B



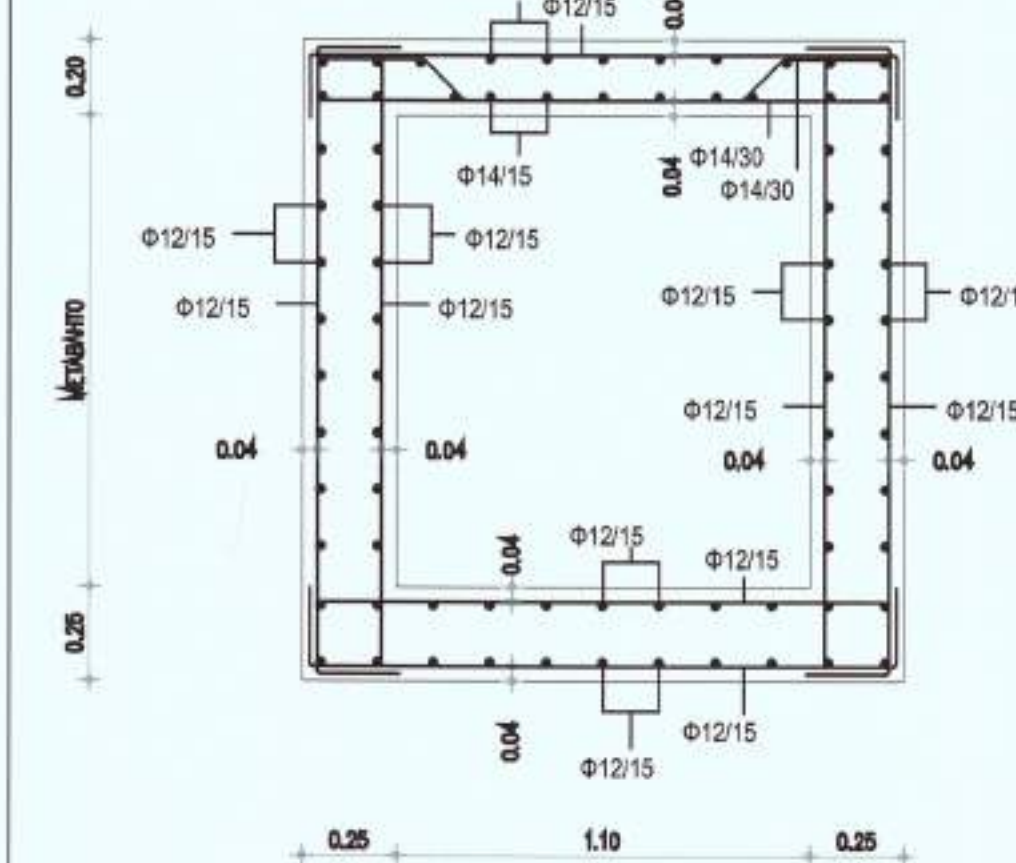
ΚΑΤΟΨΗ ΣΕ ΤΟΜΗ



TOMH B-B



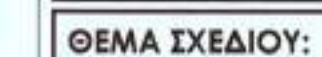
ТОМН Г-Г



ΠΕΡΙΓΡΑΦΗ	Μ.Μ.	ΠΑΡΑΤΗΡΗΣΕΙΣ	ΠΡΟΜΕΤΡΙΚΗ ΑΝΑΦΡΑΣΙΣ						ΣΥΝ.
			L	W	H	N			
Εισαγωγή τορνιζμάτων σε δώδεκα γυαλίδες ή ημιδωράδες	m <sup>3</sup>	V2	100%	3,20	2,90	1,80			11,48
Πολυμερές τορνιζμάτων σε τριάντα εισαγωγές σε δώδεκα τορνιζμένες αυτοκλινάρες	m <sup>3</sup>	V2 (ΦΡΑΣΙΣ) V4=V1+V2-V3	1,60	1,70	1,80				4,11 7,37
Φορτωμένο πυλόνι πρωτόντων εισαγωγής γυαλίδων ή ημιδωράδων	m <sup>3</sup>								3,54
Φορτωμένο πυλόνι βραχυών	m <sup>3</sup>								0,57
Διόστρωση πρωτόντων εισαγωγής	m <sup>3</sup>								3,54
Ευκλινόμενα ή επιρριπόμενα σταθμικά επιπρόσθετα C12/16	m <sup>3</sup>	ΤΟΙΧΕΙΑ	1,20		1,30	2		2,80	
			1,10		1,20	2		2,64	
			1,70		1,70	2		5,78	
			1,60		1,70	2		5,44	
			1,20	1,10		1		1,32	
			2,53		0,20	1		0,51	
		ΟΡΟΣΗ ΑΝΟΙΓΜΑ ΟΡΟΣΗΣ							-0,40
									16,17
		ΤΟΙΧΕΙΑ	1,70	1,80	0,10	1		0,27	
			1,60	1,70	0,30	1		0,83	
			1,60	1,70	0,20	1		0,54	
			1,70	1,20	0,25	2		1,02	
Στοιβάδα C16/20	m <sup>3</sup>	ΑΦΑΙΡΕΣΤΑΙ ΑΝΟΙΓΜΑ ΟΡΟΣΗΣ	1,10	1,20	0,25	2		0,66	
									-0,08
									2,98
Οπισθοκάθε D500	kg	kg/m <sup>2</sup> =	80,0						237,0
Απορροφητικό υποστρώμα	kg	kg/τ.μ.=	120						120,00
Βοτάνες ανά υποστρώμα	kg	Ανά 30cm. Τ.μ.μ kg/τ.μ.=	4 6						24,00
Προσβάση και πυροσβεστήρας πυλόνι πυροσβεστήρας ανά την μεγέθυνση	m <sup>3</sup>	ΤΟΙΧΕΙΑ		1,70 1,60	1,70 1,70	2 2		5,70 5,40	11,20

**ΕΡΓΟ:**

**ΣΥΝΤΑΞΗ:**



ΑΡ. ΣΧΕΔΙΟΥ:

ΛΕΠ.1.ΥΔΡ

ΚΩΔΙΚΟΣ ΕΡΓΟΥ:

yd2/2018

KLIMAKA : 1:20

**Ο Συντάξας**  
Καρανεργαρίδης Χρήστος  
Τοπογράφος Μηχανικός

**ΚΑΡΑΓΕΩΡΓΟΠΟΥΛΟΣ ΧΡΗΣΤΟΣ ΚΑΙ ΣΥΝΕΡΓΑΤΕΣ**  
**ΟΡΙΟ ΜΕΛΕΤΗΤΙΚΗ**  
**ΤΕΧΝΙΚΗ ΕΤΑΙΡΕΙΑ ΜΕΛΕΤΩΝ**  
ΚΡΗΤΗΣ 47 & ΑΛ. ΠΑΝΑΓΟΥΛΗ ΑΓ. ΠΑΡΑΣΚΕΥΗ 153 43  
ΑΦΜ: 998687735 ΔΟΥ: ΧΟΛΑΡΟΥ  
P.210-7299361 / F. 212 2222891 E: orio@orio.gr

ΗΛΕΓΧΘΗ  
ΝΑΥΠΑΚΤΟΣ 24/07/

ΘΕΩΡΗΘΗΚΕ  
ΠΑΡΑΝΟΤΕΣ 22.07/2018

Ο Προϊστάμενος  
Τμήματος Κοινωνικής  
και Οικονομικής  
ΒΛΑΧΑΚΗΣ ΓΕΩΡΓΙΟΣ  
ΗΛΓΟΣ ΜΗΛΧΟΣ Τ.Ε.

ΘΕΩΡΗΘΗΚΕ  
ΜΑΡΤΙΑΣ 4 07/2  
ΓΕΝΙΚΟΣ ΔΙΝΤΗΣ ΔΕΥΑΝ  
ΚΟΤΣΙΑΣ Κ. ΔΗΜΗΤΡΙΟΣ  
Χρημάς - Μαρτυρούς ΕΜΥ